

全国 **422** 万件の  
情報を掲載中

# 調べてみよう 取引価格

マンションって  
いくら?

この辺の

土地って  
いくら?



## 不動産の取引価格情報提供制度とは

誰もが安心して不動産の取引を行えるように、数多くの取引価格情報をアンケートにより収集し、個人情報保護に留意しながらインターネットを活用して提供する、国の制度です。

Ministry of Land, Infrastructure, Transport and Tourism publishes Land prices subject to transactions through the Internet (Land General Information System) in English.

**ステップ1** 検索サイトで「取引価格」を入力

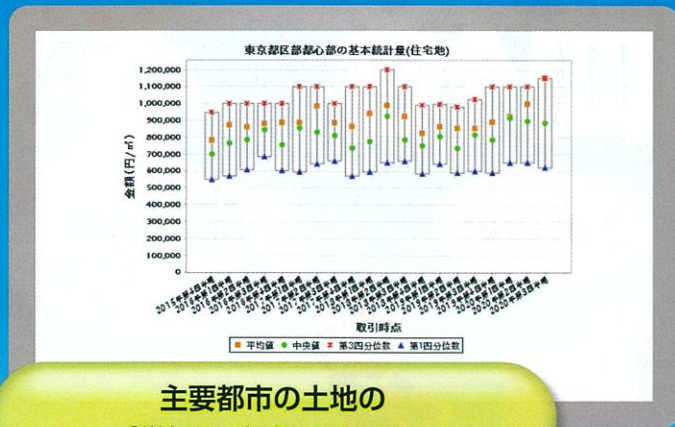
**ステップ2** 調べたい取引の種類と地域を選択

**ステップ3** 取引価格情報（実際の売買価格等）がご覧になれます

所在地	地域	名称	距離	取引総額	坪単価	面積	m <sup>2</sup> 単価	形状	今後の利用目的	前面道路	都市計画	建ぺい率	容積率	取引時期	取引の事情等		
千代田区 錦治町	商業地	神田(東京)	1分	74,000万円	2,200万円	110m <sup>2</sup>	680万円	真方形		22.0m	区道	北西	商業	80%	600%	R02/01-03月	譲地の購入
千代田区 神田佐久間町	住宅地	秋葉原	4分	12,000万円	350万円	110m <sup>2</sup>	110万円	真方形	住宅	2.2m	私道	北	商業	500%	500%	R02/04-06月	
千代田区 神田錦美町	商業地	神保町	5分	15,000万円	450万円	110m <sup>2</sup>	140万円	ほぼ正方形	住宅	3.0m	区道	南東	商業	80%	500%	R02/04-06月	
千代田区 神田錦美町	商業地	神保町	6分	18,000万円	590万円	100m <sup>2</sup>	180万円	真方形	その他	6.0m	区道	南西	商業	80%	500%	R02/01-03月	
千代田区 神田錦美町	商業地	神保町	6分	12,000万円	200万円	200m <sup>2</sup>	60万円	ほぼ真方形		3.0m	区道	南東	商業	80%	500%	R01/10-12月	
千代田区 神田錦美町	商業地	神保町	6分	8,900万円	960万円	30m <sup>2</sup>	290万円	ほぼ真方形		8.0m	区道	南西	商業	80%	600%	R02/04-06月	
千代田区 神田錦美町	商業地	神保町	6分	10,000万円	540万円	60m <sup>2</sup>	160万円	真方形	住宅	3.0m	区道	南	商業	80%	700%	R02/01-03月	
千代田区 神田錦美町	商業地	神保町	6分	9,200万円	470万円	65m <sup>2</sup>	140万円	真方形	住宅	5.9m	区道	南西	商業	80%	600%	R02/01-03月	
千代田区 外神田	商業地	末広町(東京)	4分	27,000万円	1,200万円	70m <sup>2</sup>	380万円	真方形	事務所	22.0m	都道	西	商業	80%	600%	R02/07-09月	
千代田区 東神田	商業地	馬喰町	2分	84,000万円	1,500万円	180m <sup>2</sup>	470万円	不整形	その他	22.0m	都道	北東	商業	80%	600%	R02/04-06月	
千代田区 平河町	商業地	船町	4分	25,000万円	900万円	90m <sup>2</sup>	270万円	ほぼ真方形	事務所	8.0m	区道	西	2種住居	60%	400%	R01/10-12月	
千代田区 平河町	住宅地	永田町	6分	5,000万円	500万円	35m <sup>2</sup>	150万円	真方形	その他	4.5m	私道	東	2種住居	60%	400%	R02/01-03月	譲地の購入
千代田区 平河町	住宅地	半蔵門	4分	15,000万円	690万円	70m <sup>2</sup>	210万円	ほぼ台形	住宅	4.5m	私道	西	2種住居	60%	400%	R02/07-09月	

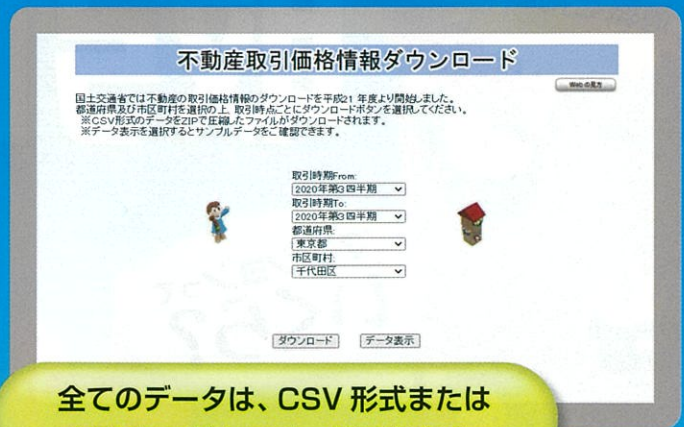
これまでに、全国の取引422万件の土地、土地と建物、区分所有建物（中古マンション等）の実際の売買価格等のデータを、国土交通省のホームページ (<https://www.land.mlit.go.jp/webland/>) にて公表しています。(無料)

# このウェブサイトでいろいろなことがわかります。



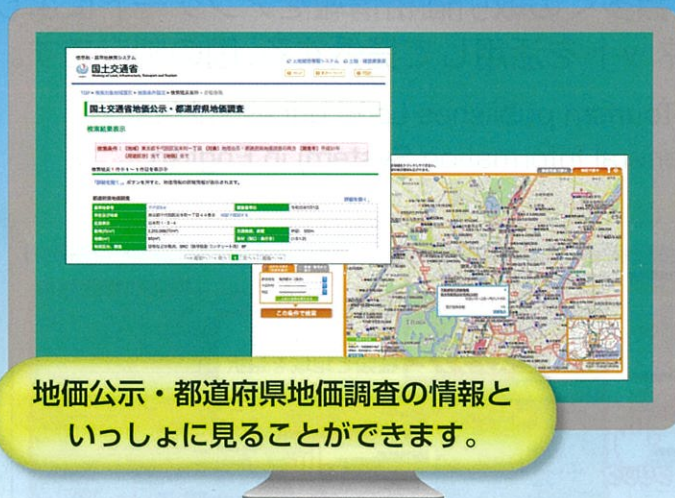
主要都市の土地の  
㎡単価などがわかります。

You can view the unit land prices per m<sup>2</sup> in major cities.  
<https://www.land.mlit.go.jp/webland/basicStatistic.html>



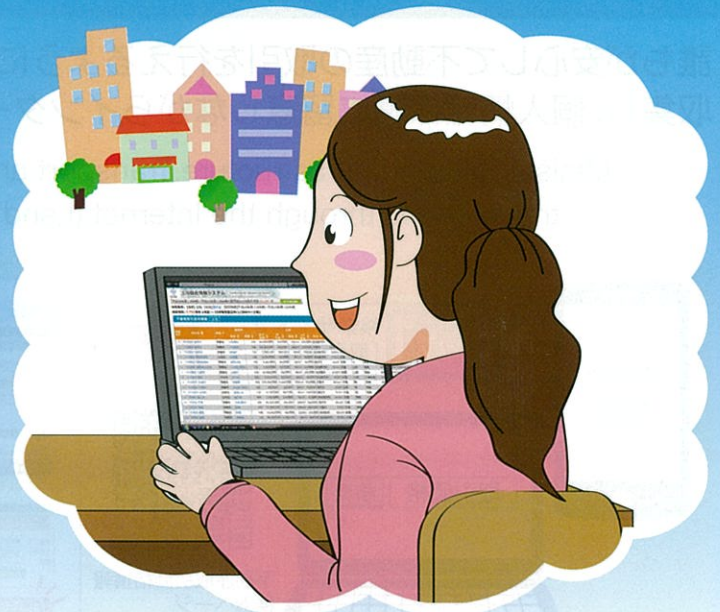
全てのデータは、CSV形式または  
APIにてダウンロードできます。

You can download all the data in CSV format or with API.  
<https://www.land.mlit.go.jp/webland/download.html>



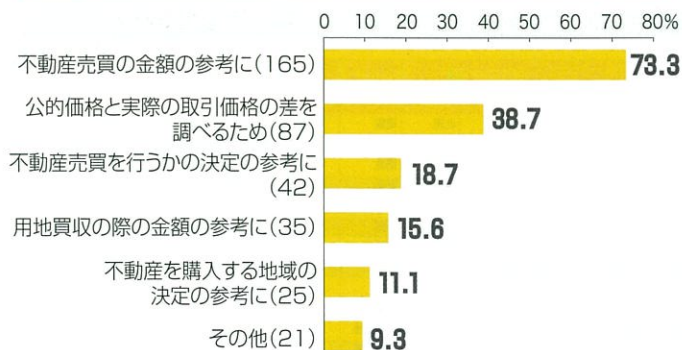
地価公示・都道府県地価調査の情報と  
いっしょに見ることができます。

You can also view the publication of value  
of standard sites in Japanese web site.



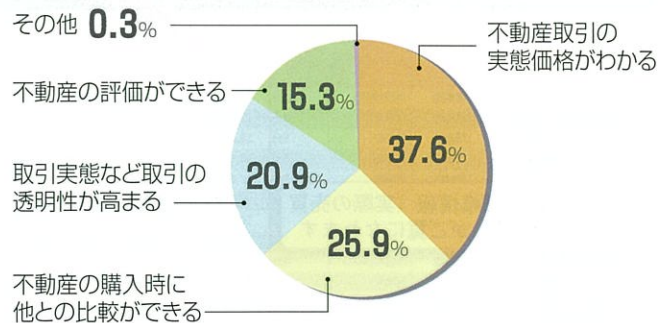
## 利用者に聞いてみました。

### 利用目的は？



※令和元年度に実施した調査より(複数回答)

### この制度のメリットは？



※平成29年度に実施した調査より